

BO SOM I STAN. MITT I BYN.

HELSINGBORG / ÖDÅKRA / BRF GLÄNTAN



18 BOSTADSRÄTTER - 3 OCH 4 RUM OCH KÖK
INFLYTTNING DECEMBER 2019

GBJbygg.

"Inspirationen till husen kommer från Piet Mondrian geometriska målningar. Det lekfulla och enkla har varit spännande att använda i ett bostadsprojekt med dess storlek och byggnadstekniska krav. Rutorna skapar mönstret liksom balkongernas lekfulla placering och nivåskillnaden mellan husen. Även i trapphuset kommer Piets mönster tillbaka och balkongerna har en dov färgsättning som blomknoppar en tidig vår."

MARTIN HENRIKSSON / BSV ARKITEKTER & INGENJÖRER AB
CARL EDVARD RÖSIÖ / BSV ARKITEKTER & INGENJÖRER AB



NATUREN SOM GRANNE OCH SERVICE RUNT HÖRNET

I Ödåkra, endast en mil från Helsingborgs centrum, bygger vi nu 18 moderna och vackra bostadsrätter. Här bor du bekvämt nära naturen och såväl service som fritidsaktiviteter. Bostadsrätterna är ytsmarta ombonade treor och fyror med tillhörande rymlig balkong eller terrass. Parkeringsplatser finns på parkeringsdäck alternativt garageplan där även förrådet till varje lägenhet är placerat. Husen i fem plan erbjuder härlig utsikt över den lågbebyggda omgivningen med skogsdungarna i norr.



Ät frukost, en lätt lunch eller bjud in
vännerna på en drink i solnedgången.
Generösa balkonger, uteplatser och
terrasser gör det möjligt att leva det
goda livet utomhus – även i lägenhet.



UTE.

STILRENT, MODERNT OCH INBÄDDAT I GRÖNT

Kvarteret som kommer att bestå av två hus bäddas in i ett nyanlagt grönområde, en trivsamt plats för umgänge och aktiviteter för de boende. Ödåkra är som gjort för att ta sig runt med cykel. Den parkerar du smidigast på anvisad plats utanför huset eller på garageplan. Till samtliga lägenheter finns en egen parkeringsplats för bilen i garageplan alternativt på parkeringsdäck.



INNE.

MYCKET BOENDE FÖR PENGARNA

De moderna bostadsrätterna är fördelade på treor på 70 kvm och fyror på 86,4 kvm eller 107 kvm. Varje bostadsrätt har en rymlig balkong eller uteplats och väljer du att bo på femte våningen får du en terrass som sträcker sig över hela husets bredd och erbjuder en storslagen utsikt över skogsdungarna. I planeringen av lägenheterna har det skapats mycket effektiva lösningar som tar tillvara ytan på ett praktiskt och tilltalande sätt. Här finns både badrum och gäst-wc, entré med förvaring och funktionellt kök med matplats som öppnar sig mot vardagsrummet som har utgång till balkong eller uteplats.

TIDLÖSA OCH GEDIGNA MATERIALVAL

Det är inte så ofta i livet man får flytta in i ett alldeles nybyggt hem. Vi ser till att förlänga den sköna känslan genom att välja kvalitativa, tidlösa och gedigna material till inredningen. I hallen lägger vi lättskötta och snygga klinker. Badrummen är helkaklade med inredning från IFÖ. Köksinredningen är från Ballingslöv och vitvarorna kommer från Bosch. Om du vill addera något efter egna önskemål finns vårt tillvalssortiment att välja ur.



FAKTA.



GBJbygg.

VÄGEN TILL DIN NYA BOSTADSRÄTT

1. FÖRSÄLJNINGEN – FASTA OCH TRANSPARENTA PRISER HELA VÄGEN!

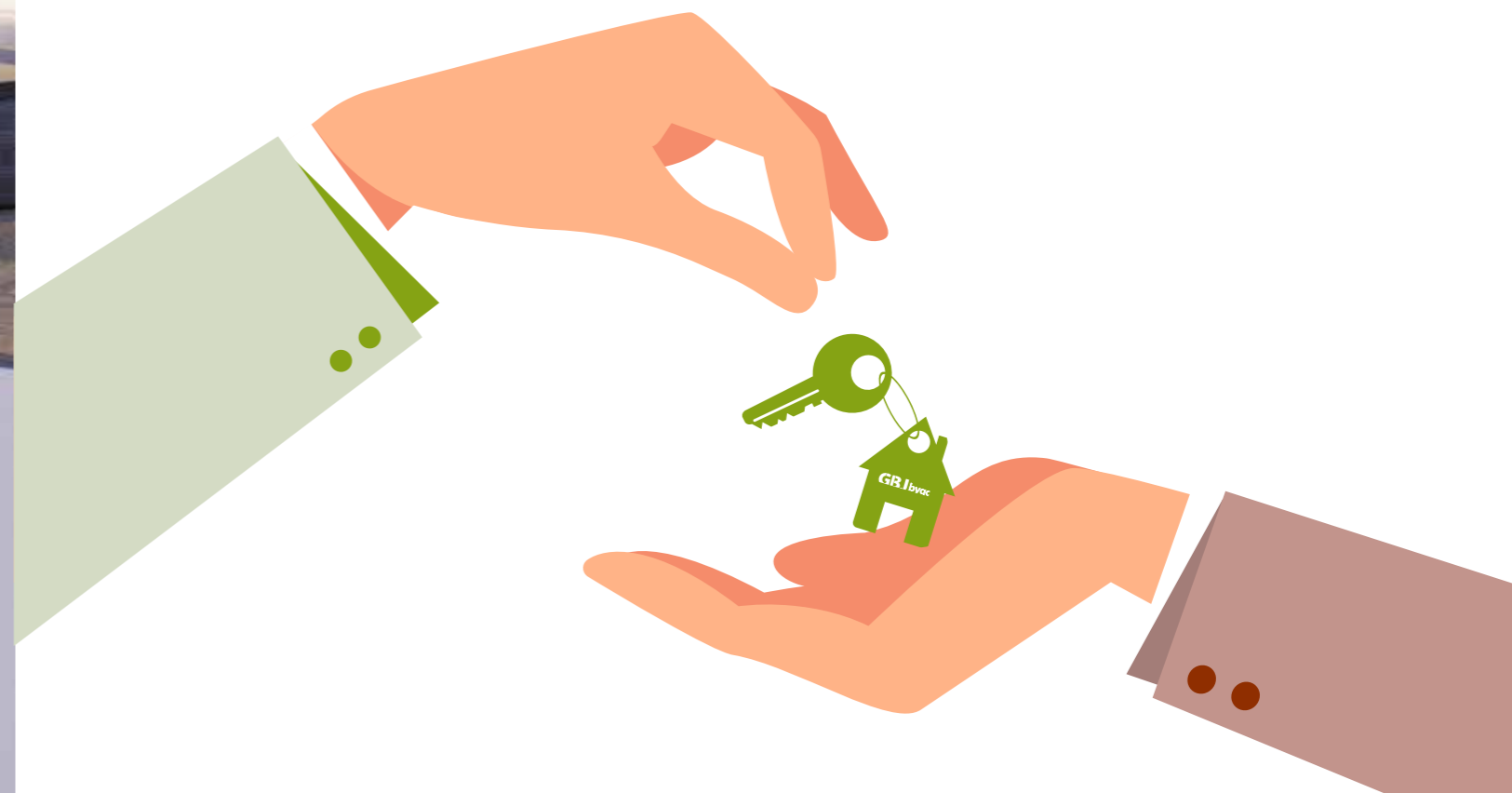
Priserna som vi anger på vår hemsida är fasta - du behöver inte ge dig in i någon budgivning. När du har hittat en lägenhet som passar dig tecknar du ett förhandsavtal. I samband med detta erläggs förskottsbetalningen på 100.000 kr för bostaden. När det äntligen börja närma sig inflyttning tecknar vi det sista avtalet för bostaden, upplåtelseavtalet. Resterande slutlikvid betalar du när du får nycklarna till ditt nya boende i din hand.

2. DAGS ATT VÄLJA INREDNING

När nedräkningen inför inflyttning har börjat är det dags att börja göra dina tillval för att utforma ditt boende så som du vill ha det. Välj mellan olika färger, detaljer och material! Du gör enkelt dina val via lokalt utvalda inredningsbutiker och därefter på vår digitala tillvalswebb. Våra inredningsexperter på GBJ Bygg tar emot dina önskemål, hjälper till med goda råd och ser till att dina val förverkligas av våra duktiga leverantörer och samarbetspartners. Väljer ni några tillval som medför en extra tillvalskostnad faktureras dessa er två månader före inflyttning.

3. VÄLKOMMEN HEM!

Inflyttningsdagen är äntligen här och nu börjar ditt nya liv i den nya bostaden. När du får dina nycklar i handen ska också slutlikviden betalas. Nu är lägenheten din, säg hej till alla nya trevliga grannar och gör dig hemmastadd! I din bostad finner du en välkomstpresent samt ett USB-minne fulladdat med all nödvändig information om ditt nya boende.



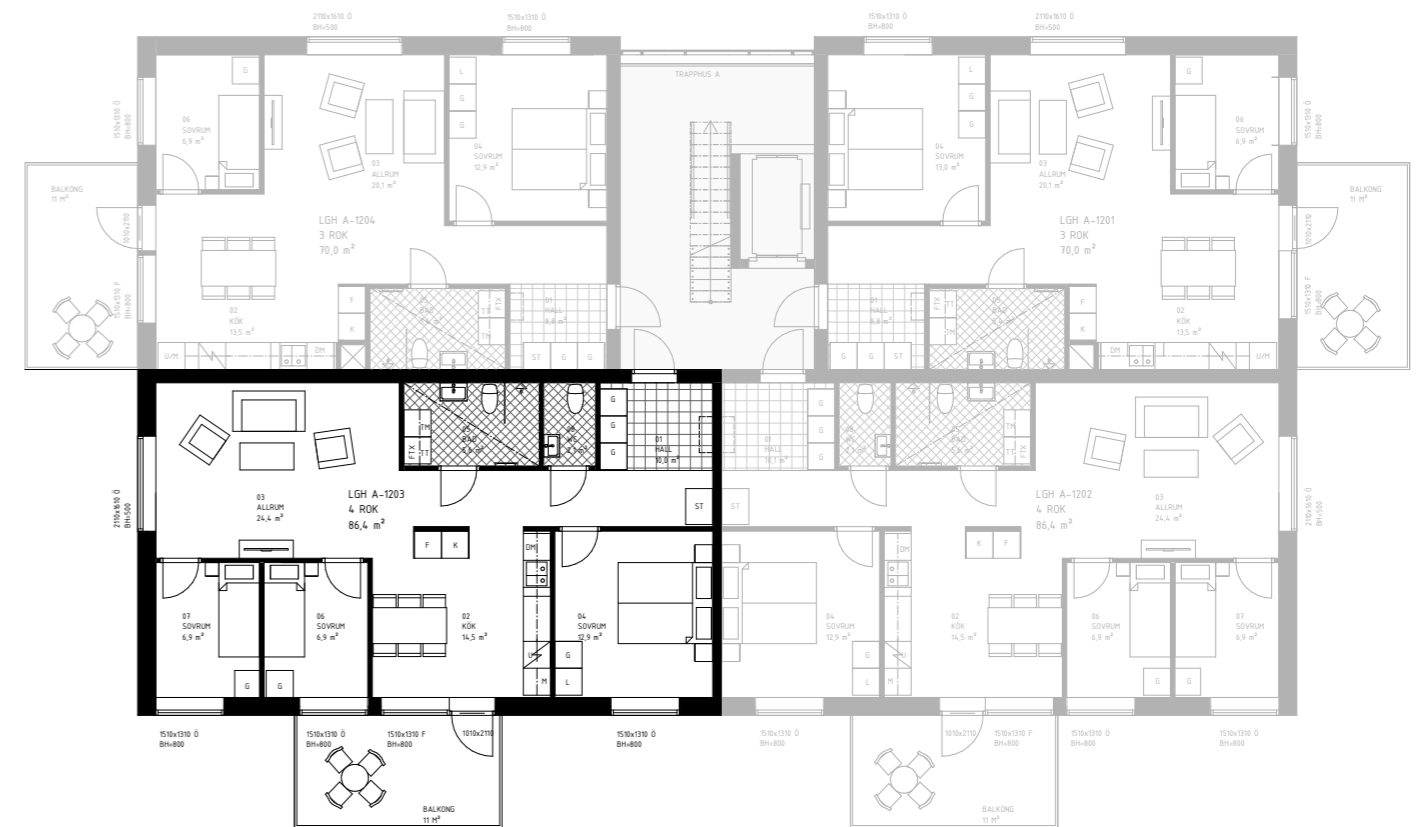
3 ROK



TRE RUM OCH KÖK, 70 KVM

Den ytsmarta trerummaren om 70 kvm har en klinkerlagd hall med förvaring, ett master bedroom, öppet kök med matplats med ett integrerat vardagsrum och ytterligare ett rum för sömn, lek, arbete eller gäster. Balkongen eller uteplatsen ger sköna solstunder eftermiddag och kväll. Det helkaklade badrummet är väl tilltaget och utrustat med elektrisk komfortgolvvärme, handdukstork, tvättmaskin, tortkumlare samt badrumsinredning från IFÖ.

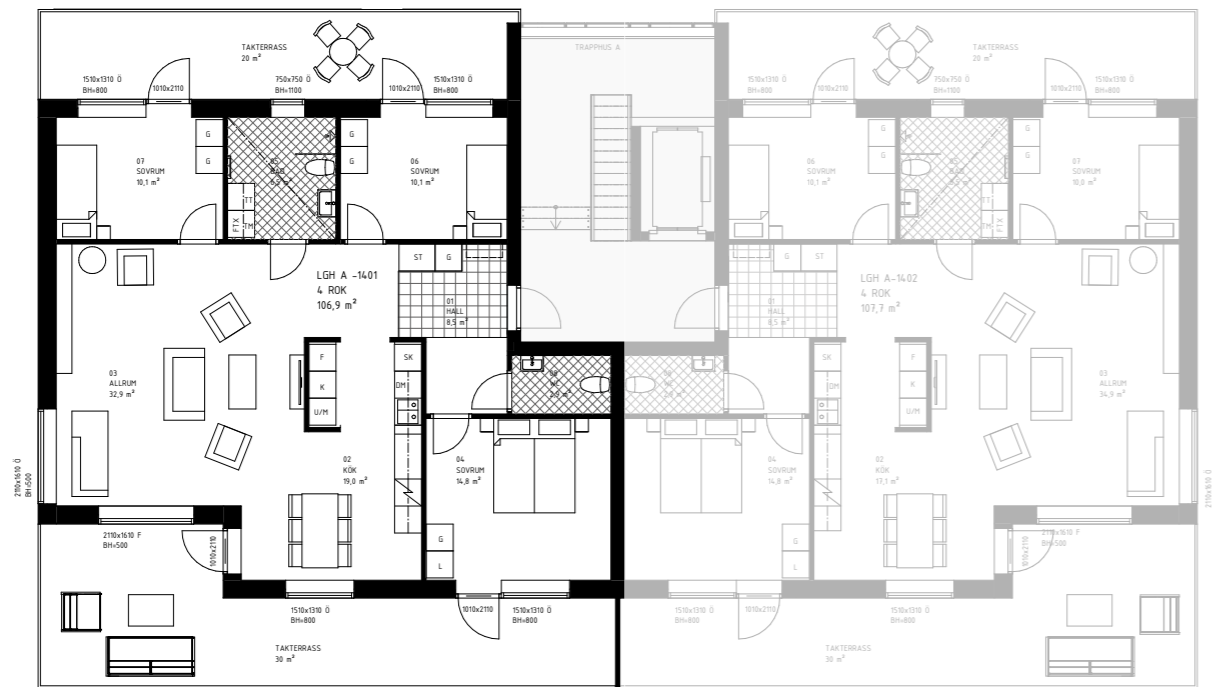
4 ROK



FYRA RUM OCH KÖK, 86,4 KVM

Fyrrummaren på 86,4 kvm ger tre sovrum att disponera – ett master bedroom och två speglade mindre sovrum som passar bra som barnkammare, gästrum eller hemmakontor. Lägenheten rymmer förutom det praktiska badrummet också en gäst-wc. Det luftiga vardagsrummet knyts ihop elegant med köket och matplatsen som har utgång till uteplatsen eller balkongen.

4 ROK



RUMSBESKRIVNING STANDARD



HALL 01	
Golv	Klinker/ekparkett enligt ritning
Sockel	Fabriksmålade vita golvlister
Vägg	Målad
Tamburdörr	Brand och ljudklassad tamburdörr med ASSA lås, dörrkik samt mekanisk ringklocka.
Tak	Målat vitt
Övrigt	Garderob enligt ritning av fabriket Ballingslöv med lucka Harmoni slät vit. Handtag HG560

KÖK 02

Golv	Ekparkett
Sockel	Fabriksmålade vita golvlister
Vägg	Målad
Tak	Målat vitt
Fönsterbänk	Sten
Sparksockel	Vit
Disk- & köksbänk	Rostfri diskho infälld i postformad bänkskiva av laminat.
Stänkskydd	Kakel enligt val
Köksinredning/skåp	Ballingslöv lucka Solid vit
Handtag	Matt metall HG560
Vitvaror	Spishäll, Inbyggd ugn & inbyggd mikrougn, kyl & frys, diskmaskin, spisfläkt i överskåp
Övrigt	Produktnummer på vitvaror enligt GBJs standard- och tillvalsfolder. Vissa lägenheter har inbyggd micro och ugn i högskåp och vissa lägenheter har micro i överskåp och inbyggd ugn under håll enligt ritning.



FEMTE VÅNINGEN, 107 KVM

Högst upp i huset har vi inrett två storslagna takvåningar, två härliga fyror på ca 107 kvm. De erbjuder fantastiska terrasser i två väderstreck som går över hela lägenhetens bredd. Njut av utsikten och solen hela dagen. Båda lägenheterna ger dig generösa sällskapsytor, öppet kök, rymligt badrum med alla bekvämligheter och en praktiskt gäst-wc. Varje sovrum har dessutom en egen utgång till balkongen alternativt takterrassen.



WC 08

Golv	Klinker enligt val
Väggar	Kakel enligt val
Innertak	Vitt akustiktak
Möbelpaket	Spiegel IFÖ Option med rörljusbelysning. Handfat med underskåp från IFÖ Sense.

TEKNISK BESKRIVNING

Vi reserverar oss för eventuella produktförändringar som medför att fabrikat eller modell ändras under byggtiden.



BADRUM 05

Golv	Klinker enligt val
Väggar	Kakel enligt val
Möbelpaket	Spegel IFÖ Option med rörljusbelysning. Handfat med underskåp från IFÖ Sense.
Innertak badrum	Vitt akustiktak
Inredning & vitvaror	Klarglasad rak duschvägg IFÖ. Överskåp samt underskåp från Ballingslöv lucka Harmoni slät vit, handtag HG560. Tvättmaskin och torktumlare.
Övrigt	Produktnummer på vitvaror enligt GBJs standard- och tillvalsfolder. FTX-aggregat placerat i alla badrum. Elektrisk handdukstork. Postformad bänkskiva från Ballingslöv av högtryckslaminat över tvättmaskin och torktumlare.

ALLRUM 03

Golv	Ekparkett
Sockel	Fabriksmålade vita golvlister
Vägg	Målad
Tak	Målat vitt
Fönsterbänk	Sten



SOVRUM 04, 06 OCH 07

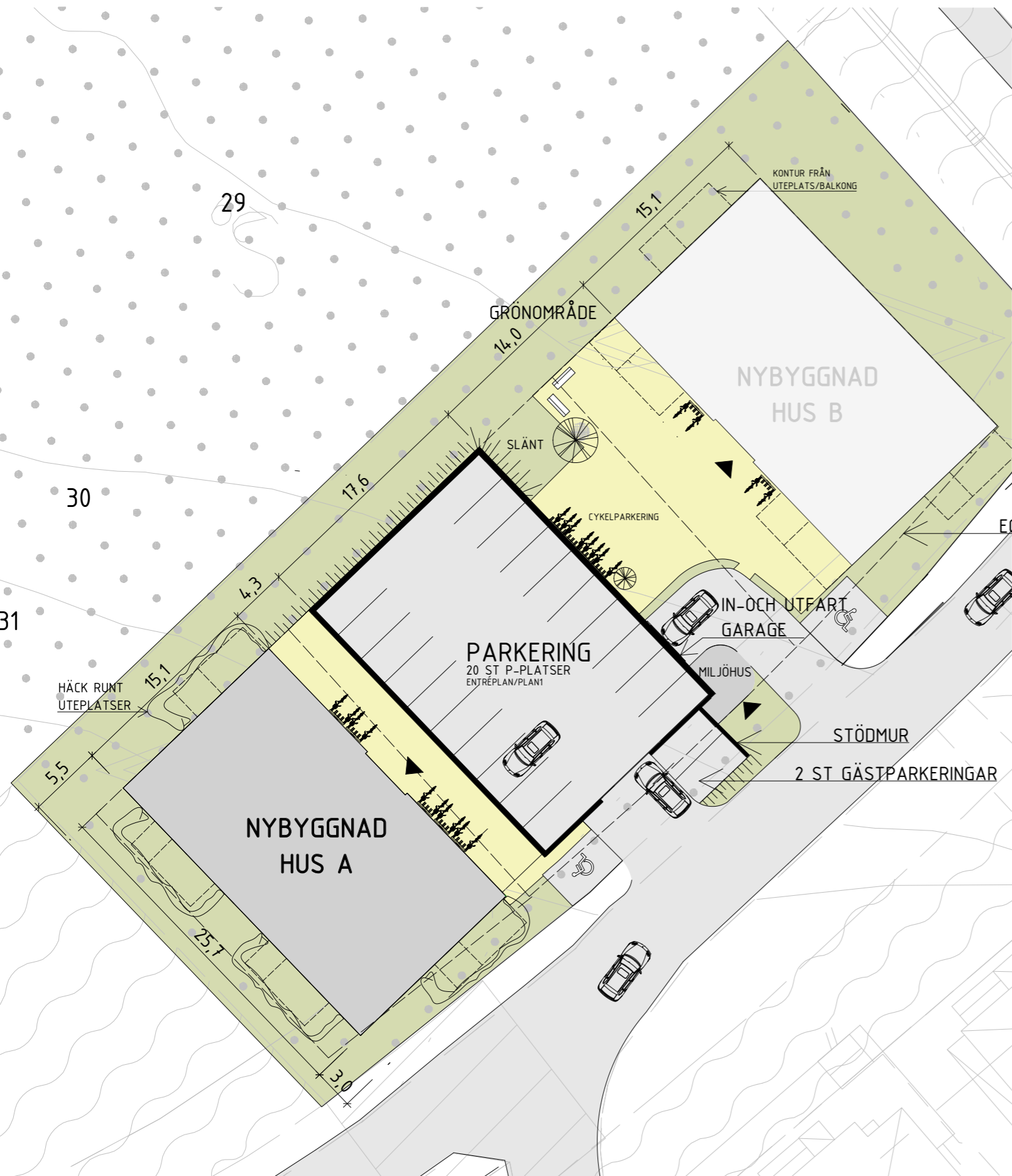
Golv	Ekparkett
Sockel	Fabriksmålade vita golvlister
Vägg	Målad
Tak	Målat vitt
Fönsterbänk	Sten
Garderober	Enligt ritning av fabrikatet Ballingslöv med lucka Harmoni slät vit. Handtag HG560.



Invändig takhöjd	Generellt ca 2,50 m, med undantag för våtutrymmen där det är nedsänkt innertak till ca 2,30 m.
Ytskikt innertak	Målad betong med undantag för våtutrymmen där det monteras demonterbara undertak.
Ytskikt på golv	Klinker/ekparkett i entré. I övriga utrymmen 14 mm ekparkett. Golv i badrum klinker på tätskikt. Prisklass på klinker 250:-/m ² , plattstorlekar enligt standard- och tillvalsfolder från GBJ Bygg AB.
Kakel på vägg	I badrum utförs kakel med tätskikt under. Vid arbetsyta i kök (stänkskydd) kakel. Prisklass på kakel 250:-/m ² , plattstorlekar enligt standard- och tillvalsfolder från GBJ Bygg AB.
Innerdörrar	Vita lätta innerdörrar med vita foder och karmar.
Invändig målning	Vitmålade väggar.
Innerväggar	Regelstomme med 12 mm träfiberskiva samt 13 mm gipsskiva på båda sidor. Väggar runt badrum isolerade.
Lägenhetsavskiljande väggar	Betongväggar i erforderlig brand och ljudklass.
Golv-/taklister	Fabriksmålade vita golvlister. Inga taklister monteras.
Köksinredning	Köksinredning av fabrikatet Ballingslöv med luckan Solid vit, handtag av metall modell HG560. Bänkskiva av 30 mm högtryckslaminat med postformad framkant, underlimmad rostfri diskho.
Vitvaror	Vita vitvaror i kök med kyl och frys, inbyggd ugn och micro, spishäll och utdragbar spisfläkt samt diskmaskin. Vitvaror i badrum; tvättmaskin och torktumlare. Vitvaror enligt beskrivning i standard- och tillvalsfolder från GBJ Bygg AB.
Fönsterbänkar	Fönsterbänkarna av sten.
Övrigt	Hatthylla ingår ej.
Uppvärmning / installationer	Värmeinstallationen ansluts till det kommunala fjärrvärmenätet. Värme via radiatorer, elektrisk komfortgolvvärme i badrum och i WC 08. Vitlackerade luckor till infällda fördelnings-skåp kan förekomma i väggar till badrum och sovrum. Egen mätning av kall- och varmvatten för respektive lägenhet.
Ventilation	Mekanisk till- och frånluftsventilation med värmeåtervinning. FTX aggregat i samtliga lägenheter placerat i badrummet. Frånluften tas om hand i badrum och kök och förvärmer tilluften som fördelas i respektive rum via tilluftsdon.
El-, tv-, tele-, och datainstallationer	Egen mätning för respektive lägenhet. Utvändiga belysningsarmaturer inklusive eluttag vid uteplats eller balkong. Invändiga belysningsarmaturer i badrum samt under överskåp i kök och badrum. Fastigheten är ansluten till fiber. Data/tele/tv uttag finns i samtliga rum förutom badrum.
Entré- och fönsterdörr	Brand och ljudklassad tamburdörr med ASSA lås, dörrkik samt mekanisk ringklocka. Entrédörrar till trapphus förses med passagesystem för kod/tag. Porttelefon med mottagarenhet i varje lägenhet. Postboxar vid entrédörrar i trapphus. Fönsterdörr med cylinderlås i markplan, fönstervred på övriga plan.
Fönster	Trä/aluminium.
Plåtarbeten	Samtliga plåtarbeten utförs i målad plåt.
Fasad	Vifärgad betong.
Yttertak	Ytskikt av papp.
Hiss	Finns
Uteplats/balkong	Bostadsrätterna utan balkong har en plattbelagd uteplats med en häckplantering enligt situationsplan. Lägenheter med balkong har ett räcke av målat stål alternativt aluminium.
Förråd	Förråd med nätväggar finns till varje lägenhet i garageplan. Förråd har belysning och är ej uppvärmda.
Städ/trädgårdsförråd	Förvaring för städ- och trädgårdsutrustning finns utrymme för i garageplan hus A. Utslagsback för städ finns.
Hiss	Finns i huset.
Cykel-/barnvagnsförråd	Cykel-/barnvagnsförråd finns i garageplan.
Bilparkering	Parkeringsplats finns i garageplan alternativt på parkeringsdäck. Garage är ej uppvärmt.
Sophantering	Hushållsavfall sorteras i miljörum placerat vid garage. Övrigt avfall sorteras på kommunens återvinningsstation.

Bilderna är exempelbilder. Avvikelser kan förekomma.

SITUATIONSPLAN



PRISLISTA

Lägenhet	Boarea	Våning	Antal rum	Insats	Månadsavgift	Driftkostnad
A-1001	70	1	3	1 750 000	3 604	583
A-1002	86,4	1	4	2 095 000	4 449	720
A-1003	86,4	1	4	2 095 000	4 449	720
A-1004	70	1	3	1 750 000	3 604	583
A-1101	70	2	3	1 595 000	3 604	583
A-1102	86,4	2	4	1 895 000	4 449	720
A-1103	86,4	2	4	1 895 000	4 449	720
A-1104	70	2	3	1 595 000	3 604	583
A-1201	70	3	3	1 650 000	3 604	583
A-1202	86,4	3	4	1 950 000	4 449	720
A-1203	86,4	3	4	1 950 000	4 449	720
A-1204	70	3	3	1 650 000	3 604	583
A-1301	70	4	3	1 695 000	3 604	583
A-1302	86,4	4	4	1 995 000	4 449	720
A-1303	86,4	4	4	1 995 000	4 449	720
A-1304	70	4	3	1 695 000	3 604	583
A-1401	107,7	5	4	2 495 000	5 546	891
A-1402	107,7	5	4	2 495 000	5 546	891

I preliminär månadskostnad ingår värme. Driftkostnaden avser förbrukning av kall- och varmvatten samt hushållsel, vilken mäts och debiteras individuellt för respektive lägenhet. Förråd ingår till varje lägenhet, parkering- eller garageplats tillkommer; Parkering 300:-/mån, Garage 600:-/mån.



I denna broschyr presenteras information och 3D-skisser. Bilderna är exempelbilder och avvikelser kan förekomma.

GBJ Bygg förbehåller sig rätten att göra förändringar utifrån konstruktionsbehov under byggnationens gång.

DET FINNS INGA GENVÄGAR TILL ETT BÄTTRE BOENDE

GBJ Bygg grundades i Växjö 1945. Vi är stolta över vår långa historia och över vårt arv. Sprungna ur den småländska myllan blandar vi tradition och nytänkande, kreativitet och en önskan att utmana normer och "gamla sanningar". GBJ Bostadsutveckling utvecklar bostäder, platser och områden som människor ska kunna bo och trivas i under lång tid. Därför är det viktigt att allt vi bygger är miljömässigt och socialt hållbart.

www.gbjbygg.se

 www.facebook.com/GBJbygg  www.instagram.com/GBJbygg

I detta projekt samarbetar vi med:



Josefine Andersson, Fastighetsmäklare
042-633 98 23
070-523 98 19
josefine.andersson@lansfast.se



GBJbygg.